

Ein Holz ohne Kompromisse

Accoya Holz ist das Ergebnis von mehr als 75 Jahren Forschung und Entwicklung, in deren Verlauf eine bewährte und umfassend erforschte Holzmodifizierungstechnik - die Acetylierung - und modernste Herstellungsverfahren zusammengeführt wurden, um diese außerordentliche "neue Holzart" entstehen zu lassen und in großem Umfang auf den Markt zu bringen. Accoya weist die Eigenschaften der besten tropischen Harthölzer auf, stammt aber aus nachhaltig beforsteten Wäldern.

Fensterholz

Produktinformation



Dauerhaftigkeit der Klasse 1 und verbesserte Härte



Hervorragende Maßhaltigkeit



Mindestens 50 Jahre Haltbarkeit bei überirdischem und 25 Jahre bei unterirdischem Einsatz



Hervorragende Widerstandsfähigkeit gegen UV-Strahlung



Widerstandsfähigkeit gegen Insekten und Pilze



Stark verbesserte Wärmedämmung



100 % modifiziert, von der Oberfläche bis in den Kern



Einfache maschinelle und manuelle Bearbeitung



Aus nachhaltig beforstetem Anbau



Umweltverträglich, recyclebar

ACCOYA® – EURO-PINE LAMINATE

EN 204 D4 EPI verleimt
ift Rosenheim geprüft und zugelassen

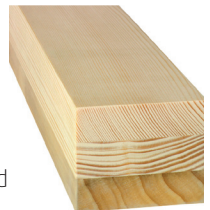


Dimension:
72 x 84; 72 x 103; 72 x 113; 72 x 145 mm
84 x 84; 84 x 103; 84 x 113; 84 x 145 mm
96 x 84; 96 x 103; 96 x 113; 96 x 145 mm
Sonderaufbauten auf Anfrage

Aufbau:
Durchgehende helle Accoya Decklamelle, Rifts / Halbrifts, astrein
Mittellagen europ. Kiefer, astrein, Rifts/Halbrifts, astrein, keilgezinkt
Durchgehende Decklamelle europ. Kiefer, Rifts/Halbrifts, astrein

ACCOYA® – EURO-SPRUCE LAMINATE

EN 204 D4 EPI verleimt,
ift Rosenheim geprüft und zugelassen



Dimension:
72 x 84; 72 x 103; 72 x 113; 72 x 145 mm
84 x 84; 84 x 103; 84 x 113; 84 x 145 mm
96 x 84; 96 x 103; 96 x 113; 96 x 145 mm
Sonderaufbauten auf Anfrage

Aufbau:
Durchgehende helle Accoya Decklamelle, Rifts / Halbrifts, astrein
Mittellagen europ. Fichte, astrein, Rifts/Halbrifts, astrein, keilgezinkt
Durchgehende Decklamelle europ. Fichte, Rifts/Halbrifts, astrein

Oberflächenempfehlung: Lasur nach RAL-Tabelle, deckender Anstrich
Beschlagsempfehlung: Standardbeschläge mit Herstellerfreigabe
Leimempfehlung: EPI-Klebstoffe, andere Leime nur mit Herstellerfreigabe
Besonderer Hinweis: Markierung von Inhaltsstoffen an den Breitseiten der Accoya®-Lamelle erlaubt.
Dieser Kantelaufbau benötigt einen Holzschutz inklusive Imprägnierung gemäß DIN 68800 !

Zugelassen in die Holzartenliste HO.06-4 des VFF/RAL Gütezeichen

Diese Angaben gelten ergänzend zu unserem Technischen Datenblatt „Accoya“



The mark of responsible forestry



GOLD

Sämtliche AccoyaHolzprodukte stammen aus nachhaltiger Forstwirtschaft und werden bei Bedarf mit FSC und PEFC Zertifikat geliefert.

Kontakt Information